

FASHION MASTER

Résultats impeccables.
Confort absolu. Qualité Miele.



FashionMaster Miele

Résultats impeccables. Confort absolu. Qualité Miele.





Miele prend désormais soin de vos vêtements préférés de A à Z. Vous pouvez ainsi vous reposer sur Miele pour le lavage, le séchage et à présent aussi le repassage de vos vêtements grâce au nouveau système de repassage vapeur révolutionnaire : le FashionMaster.

Le FashionMaster offre une solution « all in one » à la fois rapide et confortable pour des résultats de repassage impeccables. Grâce à une technique supérieure et un confort d'utilisation novateur, les résultats de repassage optimums sont à la portée de chacun d'entre vous.

Le FashionMaster est un système particulièrement convivial composé d'un fer à repasser vapeur, d'un générateur de vapeur intégré et d'une table à repasser active avec fonction de soufflerie et d'aspiration. Parmi les caractéristiques uniques figurent le 1-2-Lift-System qui permet de déplier et de replier l'appareil en un tour de main et le défroisseur vapeur extrêmement puissant qui élimine sans problème tous les plis de vos vestes et rideaux.



product
design
award

2011 ■



Des innovations garantes de résultats impeccables
et d'un confort accru



Semelle alvéolée unique

La structure alvéolée qui a déjà fait ses preuves sur le tambour SoftCare de Miele fait une nouvelle fois la différence sur le FashionMaster. Cette semelle exclusive vous permet d'obtenir des résultats impeccables et prend soin de vos vêtements de manière optimale. Contrairement aux fers à repasser traditionnels, la vapeur se répartit très rapidement dans les petits conduits entre les alvéoles sur toute la semelle. Le film de vapeur qui se crée alors permet au fer à repasser de glisser tout en douceur sur vos vêtements.



1-2-Lift-System

Grâce au 1-2-Lift-System, l'appareil complet peut être ouvert en 2 étapes toutes simples. Dans un premier temps, l'appareil est déverrouillé et dans un second temps, la table est relevée sans le moindre effort.



Réglage de la hauteur en continu

Vous réglez la table à repasser en continu à la hauteur qui vous convient, en un tour de main. Grâce à un ressort à gaz intégré, vous réglez une hauteur de travail confortable entre 83 et 102 cm.

Grand confort d'utilisation.



All-in-one

Pour votre confort comme pour votre sécurité, le fer à repasser, le cordon et les accessoires sont dissimulés dans différents compartiments pratiques. Lorsque vous souhaitez repasser, vous avez ainsi tout à portée de main. Au moment de leur conception, tous les éléments ont en outre été imaginés dans un design élégant et intemporel.





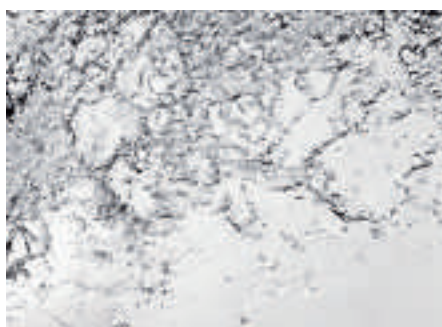
Grande table à repasser avec zone Comfort

Affichant des dimensions de 120 x 40 cm, la table à repasser offre un espace largement suffisant pour le repassage de longues jambes de pantalon. La zone Comfort à l'extrémité de la table à repasser est conçue de manière à ce que vous puissiez repasser en une fois l'avant d'un chemisier ou d'une chemise sans devoir déplacer les épaules. Un beau gain de temps !



Détartrage automatique

Le détartrage aussi se fait sans souci. Il se fait de manière presque entièrement automatique. Il vous suffit, lors de la première mise en service, de régler la dureté de l'eau et le FashionMaster vous indique au moyen d'un voyant LED quand vous devez procéder au détartrage. Il vous reste alors à ajouter une tablette de détartrage Miele et de lancer le processus de détartrage.



Rinçage automatique

Afin de garantir une performance constante de l'appareil, vous devez veiller à évacuer les résidus de minéraux du générateur de vapeur. Selon la quantité d'eau utilisée, le FashionMaster procède dès lors automatiquement à un processus de rinçage. Le rinçage démarre aussitôt que le FashionMaster a été branché. Après le rinçage, il vous suffit de vider le tiroir d'eau résiduelle.



Mobilité et stabilité

Le FashionMaster se replie aussi sur lui-même de manière à ce que vous puissiez le ranger où bon vous semble. L'appareil ne peut toutefois s'appuyer contre un mur ou une paroi. Le FashionMaster est en outre équipé de grandes roulettes souples pour être déplacé en toute facilité. Les tapis, seuils ou petites volées d'escaliers ne constituent à cet égard pas un obstacle.

Résultats de repassage impeccables.



Défroissage ultrarapide - grâce au défroisseur vapeur*

Le défroisseur vapeur du FashionMaster vous permettra de venir à bout des horribles plis dans votre veste, votre blazer, votre robe de soirée ou vos rideaux. Il pèse à peine la moitié du fer, n'a pas de semelle chaude susceptible de laisser des marques brillantes sur le tissu, mais a en revanche la même pression de vapeur que le fer à repasser. La brosse ultrapratique redresse les fibres du tissu et maintient la distance optimale entre le défroisseur et le vêtement. Le défroisseur peut aussi être utilisé lorsque le FashionMaster est replié.

* selon le modèle



La vapeur fait la différence

Il y a vapeur et vapeur. Avec une pression de vapeur maximale de 4 bars* et une quantité de vapeur constante de 100g/min., vous obtenez avec le FashionMaster des résultats de repassage professionnels. La vapeur sèche s'immisce même dans les fibres les plus épaisses et réduit ainsi la durée de repassage. Grâce aux 2 touches vapeur sur le fer à repasser, c'est vous qui décidez si vous utilisez la vapeur en continu ou par impulsions.



Semelle anti-adhésion – pour les vêtements délicats

Que ce soit des paillettes, des impressions ou des tissus extrêmement fragiles – le FashionMaster relève tous les défis. Il vous suffit d'utiliser alors la semelle anti-adhésion que vous venez simplement enclencher sur le fer. Cet accessoire supplémentaire vous permet de repasser sur les impressions sans devoir mettre le vêtement sur l'envers. Cette semelle protège aussi les tissus foncés contre l'apparition des taches brillantes.



Table à repasser active

La table à repasser active a un ventilateur capable de souffler et d'aspirer. Grâce à la fonction marche/arrêt automatique, le ventilateur s'enclenche dès que vous appuyez sur la touche vapeur du fer à repasser. Et si vous faites une brève pause repassage, il s'arrête automatiquement au bout d'un court laps de temps. La fonction Mémoire retient si vous avez travaillé avec la fonction de soufflerie ou d'aspiration et règle la fonction utilisée en dernier lieu lorsque vous rappuyez sur la touche vapeur. La commutation entre les deux fonctions est toute simple grâce à une pression sur la touche correspondante sur le fer à repasser.



Fonction d'aspiration avec triple effet

La fonction d'aspiration intégrée dans la table à repasser fait en sorte que la vapeur puisse pénétrer dans le vêtement de manière optimale et empêche que la vapeur ne se condense sur la table à repasser. Un avantage supplémentaire de la fonction d'aspiration est que le tissu est fixé sur la table et reste ainsi bien en place pendant le repassage.



Fonction de soufflerie – le coussin d'air pour un traitement très doux

Pour tout ce qui doit être repassé mais pas aplati, il convient d'utiliser la fonction de soufflerie de la table à repasser. Le souffleur entraîne la formation d'un coussin d'air entre le tissu et la table à repasser en vue de permettre le repassage flottant des ruches, des pulls en cachemire, etc. Autre avantage de cette fonction : l'absence des marques des coutures.

Gain de temps et sécurité.



Repassage simultané de plusieurs couches

Gagnez du temps et épargnez vos efforts ! Grâce au FashionMaster, vous êtes à même de repasser des tissus épais et plusieurs couches de tissus en même temps. La quantité plus importante de vapeur et la pression plus élevée permettent aussi de ne repasser que d'un seul côté les tissus épais comme les jeans par exemple tout en obtenant un résultat parfaitement lisse.



Le réservoir d'eau – pratique et facile

Vous souhaitez repasser des quantités de linge plus importantes mais devez entre-temps remplir le réservoir ? Aucun problème. Le réservoir d'eau du FashionMaster peut être retiré et rempli d'eau à tout moment pendant le repassage. Et grâce à sa forme plate conviviale, vous pouvez remplir le réservoir même sous les robinets placés bas. Sa capacité de 1,25 l vous permet de repasser sans interruption pendant une heure.



Fonction CoolDown

Chez Miele, la SECURITE constitue toujours une priorité. C'est la raison pour laquelle des détecteurs de mouvements et un contrôle des touches veillent à ce que le fer s'arrête automatiquement après environ 3 minutes de non-utilisation. Le fer se remet en marche aussitôt qu'il entre en mouvement.

Fonction Auto-Off

Un sentiment de sécurité : si le fer ou le défroisseur vapeur n'est pas utilisé pendant environ 15 minutes, tout l'appareil s'arrête automatiquement. Vous ne risquez ainsi plus jamais d'oublier d'éteindre votre fer à repasser.

Modèles



| Type | B 1312 FashionMaster | B 1847 FashionMaster |
|--|--------------------------------|--------------------------------|
| Repassage intelligent | | |
| Semelle avec structure alvéolée | SoftCare | SoftCare |
| Marche/arrêt automatique du souffleur | Automatique | Automatique |
| Fonction Memoire du souffleur | Fonction Mémoire | Fonction Mémoire |
| Vitesses souffleur | 1 | 2 |
| Repassage rapide | | |
| Volume du réservoir d'eau en l | 1,25 | 1,25 |
| Réservoir d'eau amovible | Amovible | Amovible |
| Réservoir d'eau pouvant être rempli en continu | Remplir en continu | Remplir en continu |
| Repassage multicouches | Repassage multicouches | Repassage multicouches |
| Résultat de repassage impeccable | | |
| Pression de vapeur en bars | 3,5 | 4 |
| Quantité de vapeur en g/min. | 100 | 100 |
| Repassage vapeur à la verticale | Vapeur à la verticale | Vapeur à la verticale |
| Vapeur à partir du niveau de température | 2 | 2 |
| Défroisseur vapeur | | Défroisseur vapeur |
| Fonction de soufflerie/d'aspiration | Fonct. soufflerie/d'aspiration | Fonct. soufflerie/d'aspiration |
| Semelle anti-adhésion séparée | Semelle séparée | Semelle séparée |
| Grand confort d'utilisation | | |
| All-in-one | All-in-one | All-in-one |
| 1-2-Lift-System | 1-2-Lift-System | 1-2-Lift-System |
| Réglage de la hauteur en continu avec ressort à gaz (cm) | 83 - 102 | 83 - 102 |
| Roulettes souples | Roulettes souples | Roulettes souples |
| Table à repasser avec zone confort | Zone Comfort | Zone Comfort |
| Housse de table à repasser en aramide | | Aramid |
| Détartrage automatique | Détartrage automatique | Détartrage automatique |
| Rinçage automatique | Rinçage automatique | Rinçage automatique |
| Compartiment rangement pour fer | Rangement fer | Rangement fer |
| Compartiment rangement pour cordon et accessoires | Rangement cordon et acc. | Rangement cordon et acc. |
| Sécurité | | |
| Fonction CoolDown | CoolDown | CoolDown |
| Fonction Auto-Off | Auto-Off | Auto-Off |
| Dimensions et consommation | | |
| H x L x P (cm) | 96 x 144 x 45 | 96 x 144 x 45 |
| H x L x P (cm), plié | 127 x 37 x 45 | 127 x 37 x 45 |
| Surface de repassage (cm) | 120 x 40 | 120 x 40 |
| Puissance (kW) | 2,2 | 2,2 |
| Prix indicatif du marché (cotisation Recupel incl.) | € 1.299,00 | € 1.549,00 |



sa MIELE Belgique
Z.5 Mollem 480
BE – 1730 MOLLEM (Asse)

(D) Miele & Cie. KG
B.P.
33325 Gütersloh
Téléphone 0 52 41 /89-0

Numéro d'entreprise
BE 0403 230 978
Internet : <http://www.miele.be>
<http://www.mielelifestyle.be>

Autres filiales :

(A) Miele Ges.m.b.H., Wals/Salzburg
(AUS) Miele Australia Pty. Ltd., Melbourne
(B) N.V. Miele S.A., Mollem
(CDN) Miele Limited, Vaughan/Ontario
(CH) Miele AG, Spreitenbach
(CL) Miele Ltda., Santiago de Chile
(CN) Miele Shanghai Trading Ltd.,
Shanghai
(CZ) Miele spol.s.r.o., Brunn
(DK) Miele A/S, Glostrup/Kopenhagen
(E) Miele S.A.U., Alcobendas/Madrid
(EST) Miele OÜ, Tallinn
(F) Miele S.A.S., Le Blanc-Mesnil/Paris
(FIN) Miele Oy, Vantaa/Helsinki
(GB) Miele Company Ltd., Abingdon
(GR) Miele Hellas E.P.E., Psychiko-Athen
(H) Miele Kft., Budapest
(HK) Miele Hong Kong Ltd., Hongkong
(HR) Miele d.o.o., Zagreb
(I) Miele Italia G.m.b.H., Eppan
(IND) Miele India Pvt. Ltd., Neu Delhi
(IRL) Miele Ireland Ltd., Dublin
(J) Miele Japan Corp., Shibuya-ku/Tokio
(KZ) Miele LLP, Almaty
(L) Miele s.à.r.l., Luxemburg

(LT) Miele Appliances UAB, Vilnius
(LV) Miele SIA, Riga
(MAL) Miele Sdn Bhd, Malaysia
(MEX) Miele S.A. de C.V., Mexiko Stadt
(N) Miele AS, Rud/Oslo
(NL) Miele Nederland B.V., Vianen
(NZ) Miele New Zealand Ltd., Auckland
(P) Miele Portuguesa Lda.,
Carnaxide/Lissabon
(PL) Miele Sp. z o. o., Warschau
(RO) Miele Appliances SRL, Otopeni
(ROK) Miele Korea Ltd., Seoul
(RU) 000 Miele CIS, Moskau
(S) Miele AB, Solna/Stockholm
(SGP) Miele Pte. Ltd., Singapur
(SK) Miele s.r.o., Bratislava
(SLO) Miele d.o.o., Ljubljana
(SRB) Miele d.o.o., Belgrad
(TR) Miele Elektrikli Ltd. Sti.,
Levent/Istanbul
(UA) Miele LLC, Kiev
(UAE) Miele Appliances Ltd., Dubai
(USA) Miele, Inc., Princeton/New Jersey
(ZA) Miele (Pty) Ltd., Bryanston/Johannesburg

Téléphones :

- Intérêts Consommateurs/
Information Produits
02/451.16.80
- Réparations à domicile
02/451.16.16
- Pièces détachées et accessoires
02/451.16.00
- Autres renseignements
02/451.14.11
- Télécopieur :
02/451.14.14

Miele Luxembourg S. à r. l.
Boîte postale 1011,
L-1010 Luxembourg

R.C. Luxembourg: B 15429
T.V.A. Luxembourg: LU 110 85 348

Internet: <http://www.miele.lu>

Téléphones :

- Informations générales
497.11.28
497.11.29
- Réparations à domicile
497.11.20
497.11.22
- Pièces détachées et accessoires
497.11.36
- Télécopier / Fax: 497.11.39