

# Miele Extranet

## Systemvoraussetzungen und wichtige Einstellungen

### Inhalt

<b>1 Systemvoraussetzungen</b> .....	<b>2</b>
<b>2 Überprüfen der Browserversion</b> .....	<b>3</b>
<b>3 Aktivierung der Session Cookies</b> .....	<b>4</b>
<b>3.1 Internet Explorer 5.5</b> .....	<b>4</b>
<b>3.2 Internet Explorer 6.0, 7.0 und 8.0</b> .....	<b>5</b>
<b>3.3 Mozilla Firefox 3.5</b> .....	<b>7</b>
<b>4 JavaScript aktivieren</b> .....	<b>8</b>
<b>4.1 Internet Explorer 5.5 und 6.0</b> .....	<b>8</b>
<b>4.2 Internet Explorer 7.0 und 8.0</b> .....	<b>9</b>
<b>4.3 Mozilla Firefox 3.5</b> .....	<b>10</b>
<b>5 Einstellen des Popupblockers</b> .....	<b>12</b>
<b>5.1 Internet Explorer 6.0, 7.0 und 8.0</b> .....	<b>12</b>
<b>5.2 Mozilla Firefox 3.5</b> .....	<b>13</b>
<b>6 Hinweise zur Verwendung von Favoriten</b> .....	<b>14</b>

## **Miele Extranet - Systemvoraussetzungen und wichtige Einstellungen**

---

### **1 Systemvoraussetzungen**

Folgende Voraussetzungen muss Ihr System erfüllen, damit Sie das Miele Extranet nutzen können:

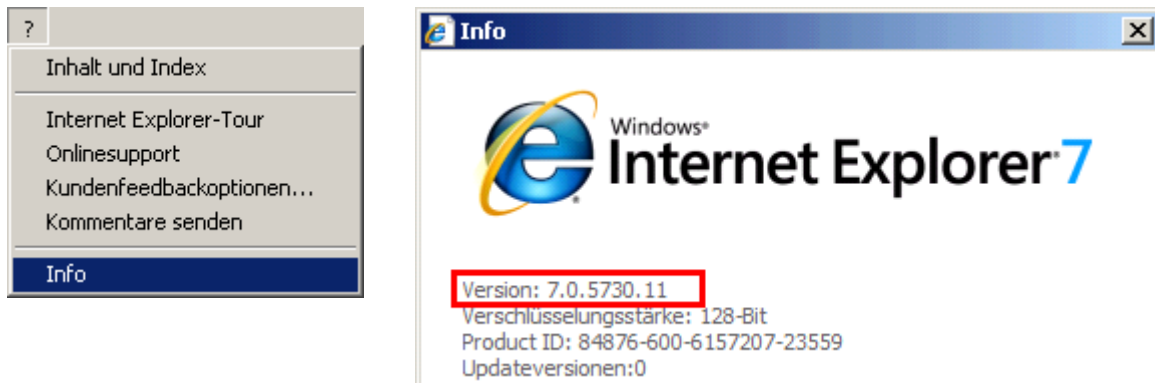
- Hardware:**
- Internetfähiger PC
  - Bildschirmauflösung mindestens 1024 x 768 Pixel
- Software:**
- Microsoft Internet Explorer ab Version 5.5
  - oder - Mozilla Firefox ab Version 3.0
  - Session Cookies aktiviert
  - JavaScript aktiviert

## Miele Extranet - Systemvoraussetzungen und wichtige Einstellungen

### 2 Überprüfen der Browserversion

Überprüfen Sie die Version des Internet Explorers, indem Sie im Menü „?“ den Punkt „Info“ wählen.

Es erscheint der unten abgebildete Dialog, in dem Sie im rot markierten Feld die aktuelle Version Ihres Internet Explorers ablesen können. Dies kann zum Beispiel so aussehen:



Im Firefoxbrowser klicken Sie im Menü „Hilfe“ auf „Über Mozilla Firefox“.



## Miele Extranet - Systemvoraussetzungen und wichtige Einstellungen

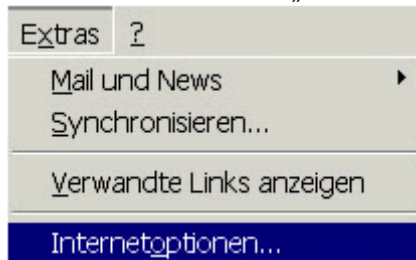
### 3 Aktivierung der Session Cookies

Cookies sind kleine Datenpakete, welche Websites auf Ihrem Computer ablegen. Sie speichern zum Beispiel Einkaufskörbe oder Einstellungen, die Sie auf Internetseiten vorgenommen haben. So bleiben diese bis zum nächsten Besuch der Website gespeichert und müssen nicht erneut eingegeben werden.

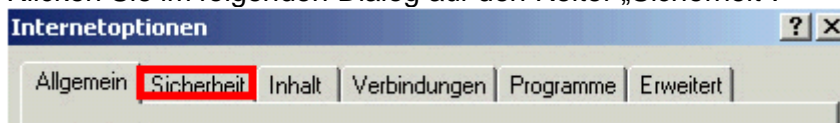
Nur wenn Cookies auf Ihrem PC aktiviert sind, ist eine Anmeldung im Miele Extranet möglich. Auch für die Nutzung der Historie (rechter Bildschirmrand) werden Cookies benötigt. Im Folgenden beschreiben wir die Vorgehensweise zur Aktivierung der Cookies für den Internet Explorer Version 5.5, 6.0 und 7.0 sowie den Firefox 3.5.

#### 3.1 Internet Explorer 5.5

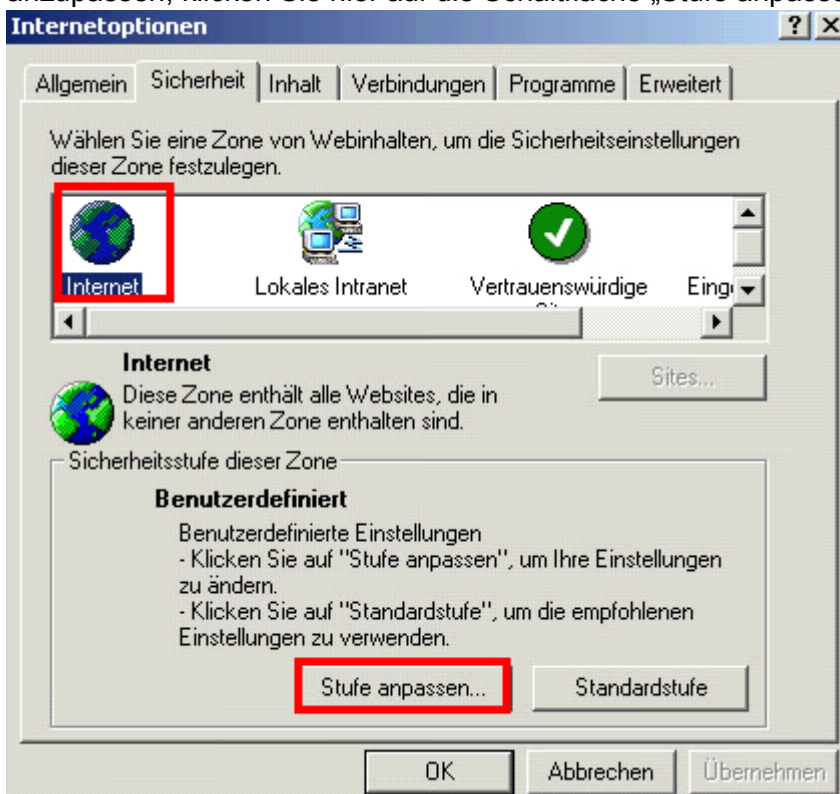
Wählen Sie den Pfad „Extras“ → „Internetoptionen“.



Klicken Sie im folgenden Dialog auf den Reiter „Sicherheit“.

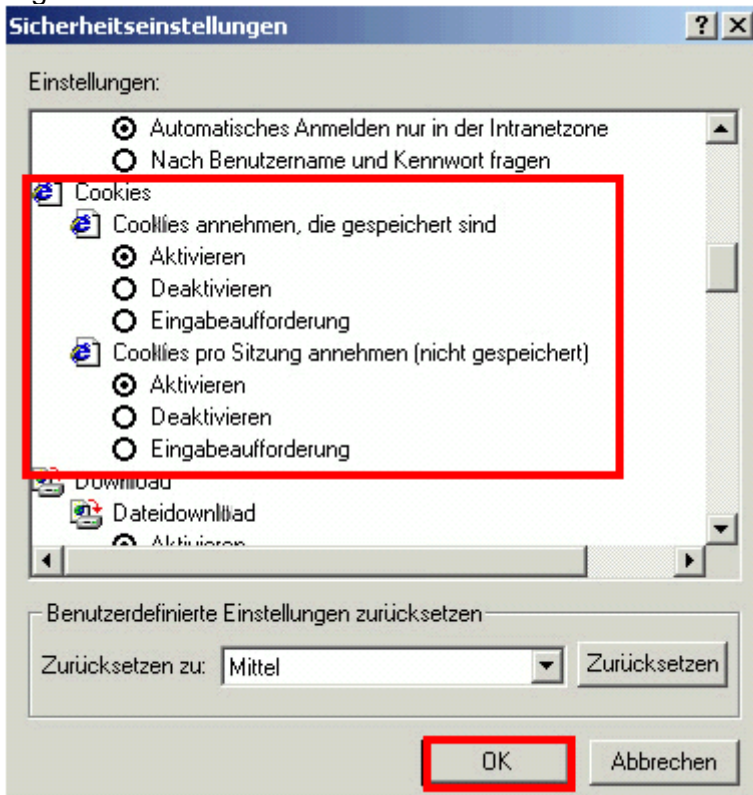


Als nächstes wählen Sie „Internet“ aus. Um die Einstellungen für den Umgang mit Cookies anzupassen, klicken Sie hier auf die Schaltfläche „Stufe anpassen“.



## Miele Extranet - Systemvoraussetzungen und wichtige Einstellungen

In dem nun angezeigten Dialog sollten im Bereich „Cookies“ folgende Einstellungen eingetragen werden:

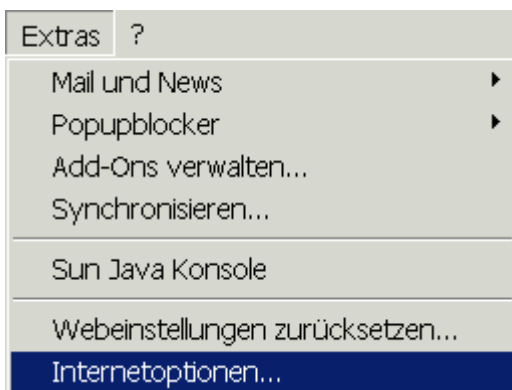


Speichern Sie die Änderungen mit Klick auf die Schaltfläche „OK“ und bestätigen Sie die folgende Abfrage mit „Ja“.

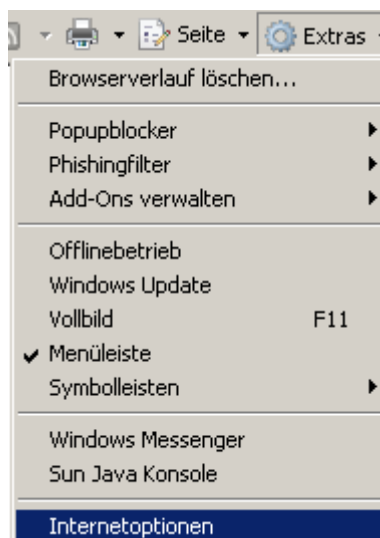
### 3.2 Internet Explorer 6.0, 7.0 und 8.0

Öffnen Sie die „Internetoptionen“ im Menü „Extras“.

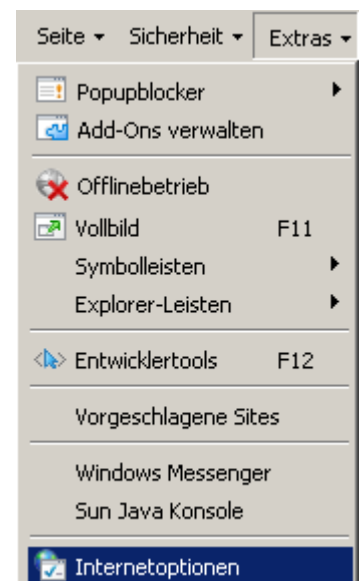
Version 6.0



Version 7.0



Version 8.0

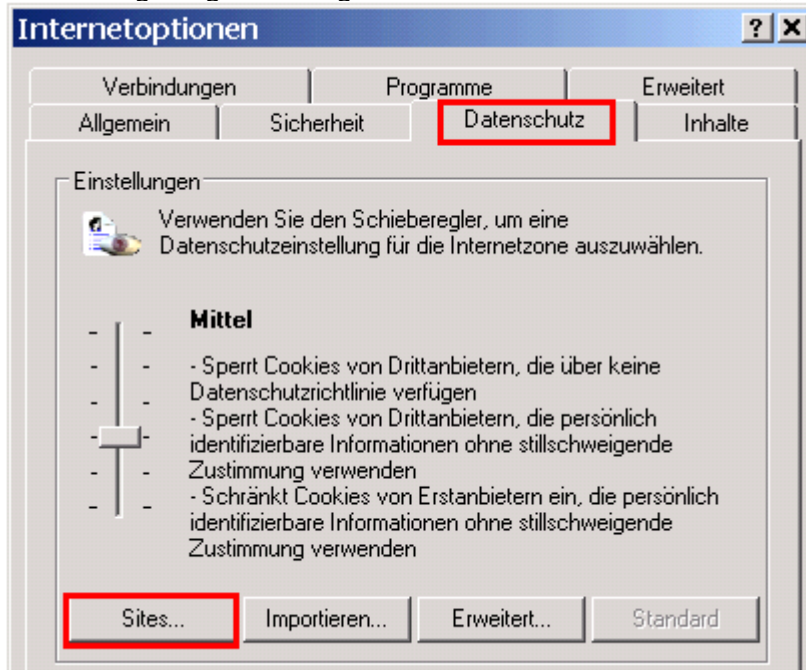


## Miele Extranet - Systemvoraussetzungen und wichtige Einstellungen

Wählen Sie hier den Reiter „Datenschutz“ aus.

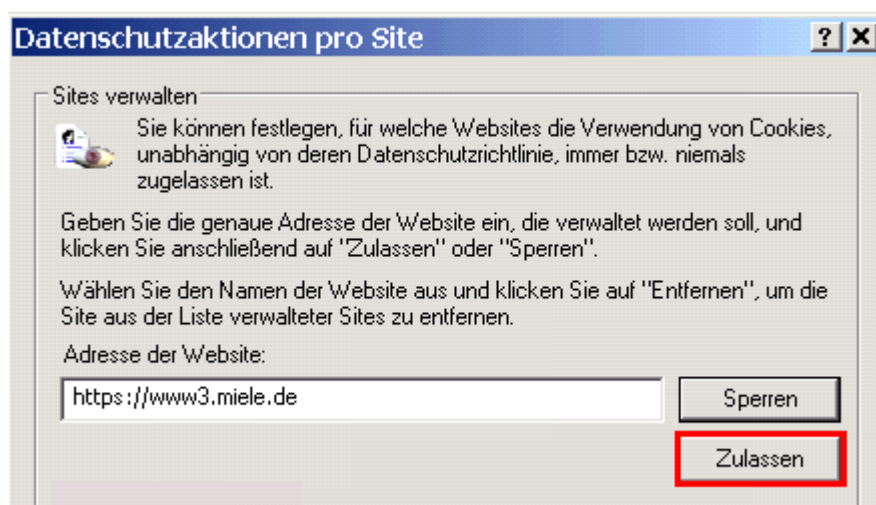


In dem angezeigten Dialog klicken Sie auf die Schaltfläche „Sites“.



In dem nun erscheinenden Dialog können Sie Seiten vorgeben, deren Cookies immer bzw. nie akzeptiert werden sollen.

Geben Sie hier die Adresse <https://www3.miele.de> ein und klicken auf „Zulassen“.

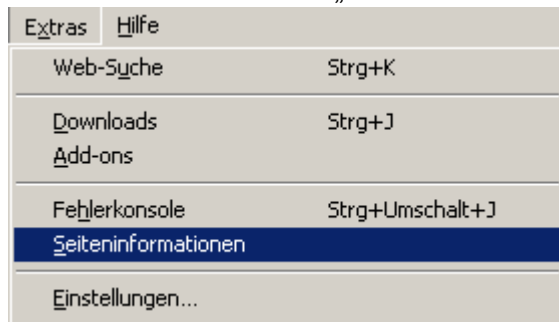


## Miele Extranet - Systemvoraussetzungen und wichtige Einstellungen

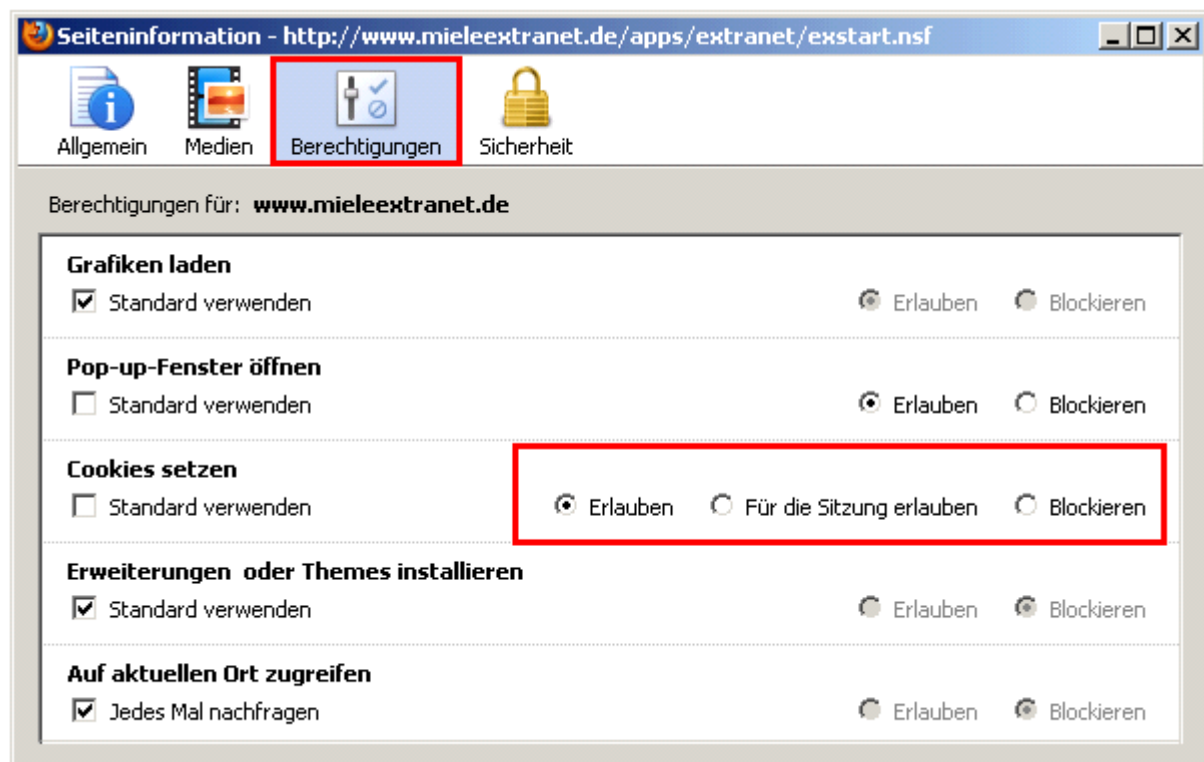
### 3.3 Mozilla Firefox 3.5

Rufen Sie im Firefox zunächst die Seite auf, über die Sie sich ins Miele Extranet einloggen ([www.mieleextranet.de](http://www.mieleextranet.de) oder [www.kundendienst.miele.de](http://www.kundendienst.miele.de)).

Öffnen Sie nun im Menü „Extras“ den Dialog „Seiteninformationen“.



Wählen Sie unter dem Reiter „Berechtigungen für Cookies setzen“ die Einstellung „Erlauben“.



## Miele Extranet - Systemvoraussetzungen und wichtige Einstellungen

### 4 JavaScript aktivieren

JavaScript ist eine Programmiersprache, die innerhalb von Internetseiten verwendet wird. Sie erweitert die reine HTML-Funktionalität um zusätzliche Funktionen. Das Miele Extranet nutzt JavaScript, um den Bedienkomfort zu erhöhen und wird für den reibungslosen Betrieb zwingend benötigt.

So erlauben Sie die Anwendung von JavaScript im Miele Extranet:

#### 4.1 Internet Explorer 5.5 und 6.0

Öffnen Sie im Menü *Extras* den Punkt „Internetoptionen“. Klicken Sie hier auf den Reiter *Sicherheit*.



Im folgenden Dialog wählen Sie „Vertrauenswürdige Sites“ und die Schaltfläche „Sites“ aus.



In die Eingabezeile wird <https://www3.miele.de> eingetragen und über die rechte Schaltfläche zu der Liste der vertrauenswürdigen Sites hinzugefügt.



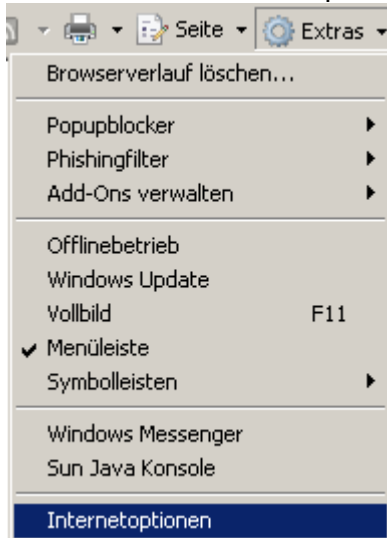
Anschließend wird das Dialogfenster über „OK“ geschlossen.



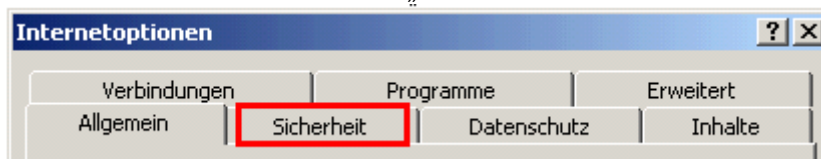
## Miele Extranet - Systemvoraussetzungen und wichtige Einstellungen

### 4.2 Internet Explorer 7.0 und 8.0

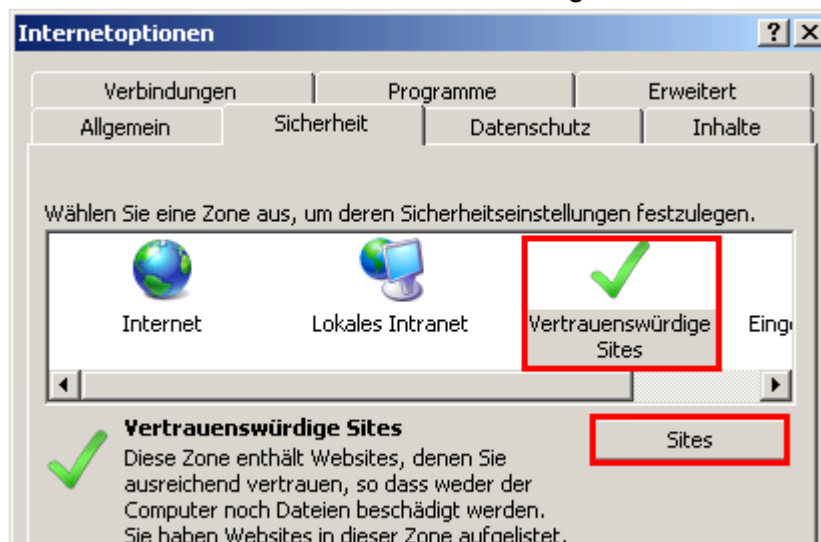
Rufen Sie im Internet Explorer das Menü „Extras“ die „Internetoptionen“ auf.



Klicken Sie hier auf den Reiter „Sicherheit“.

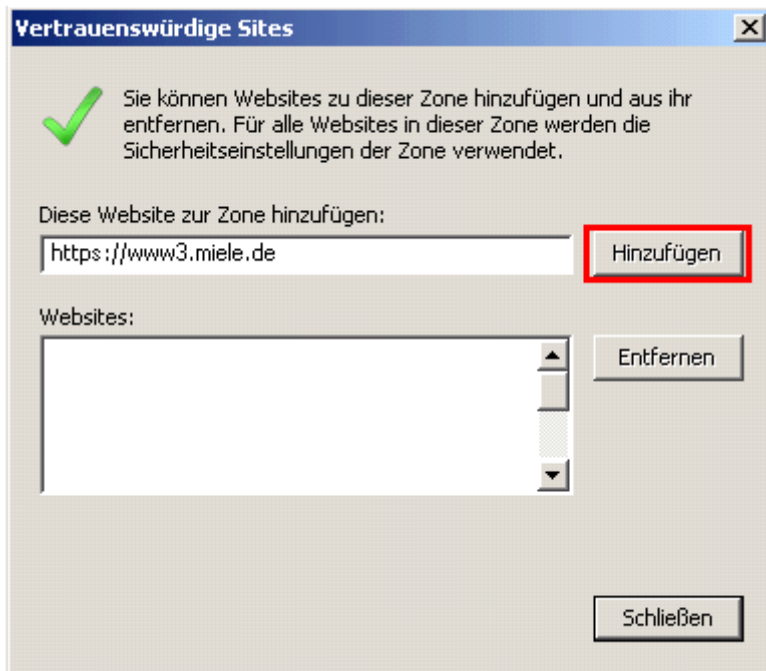


Wählen Sie nun zunächst „Vertrauenswürdige Sites“ aus und klicken dann auf „Sites“.



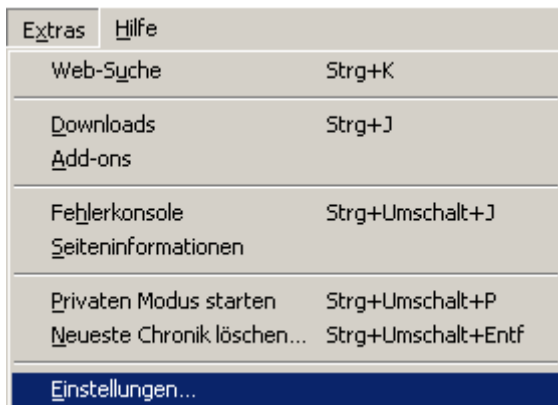
## Miele Extranet - Systemvoraussetzungen und wichtige Einstellungen

Geben Sie nun die unten abgebildete Internetadresse ein und klicken Sie auf „Hinzufügen“.

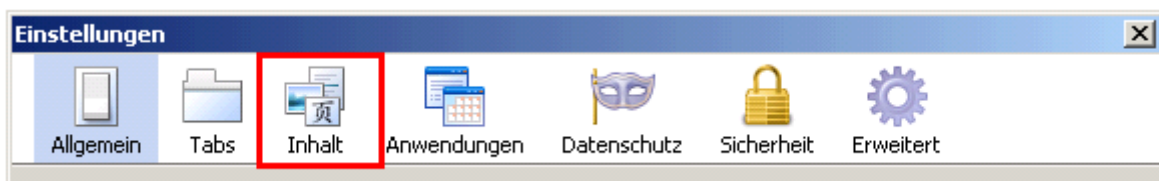


### 4.3 Mozilla Firefox 3.5

Öffnen Sie im Menü „Extras“ den Unterpunkt „Einstellungen“

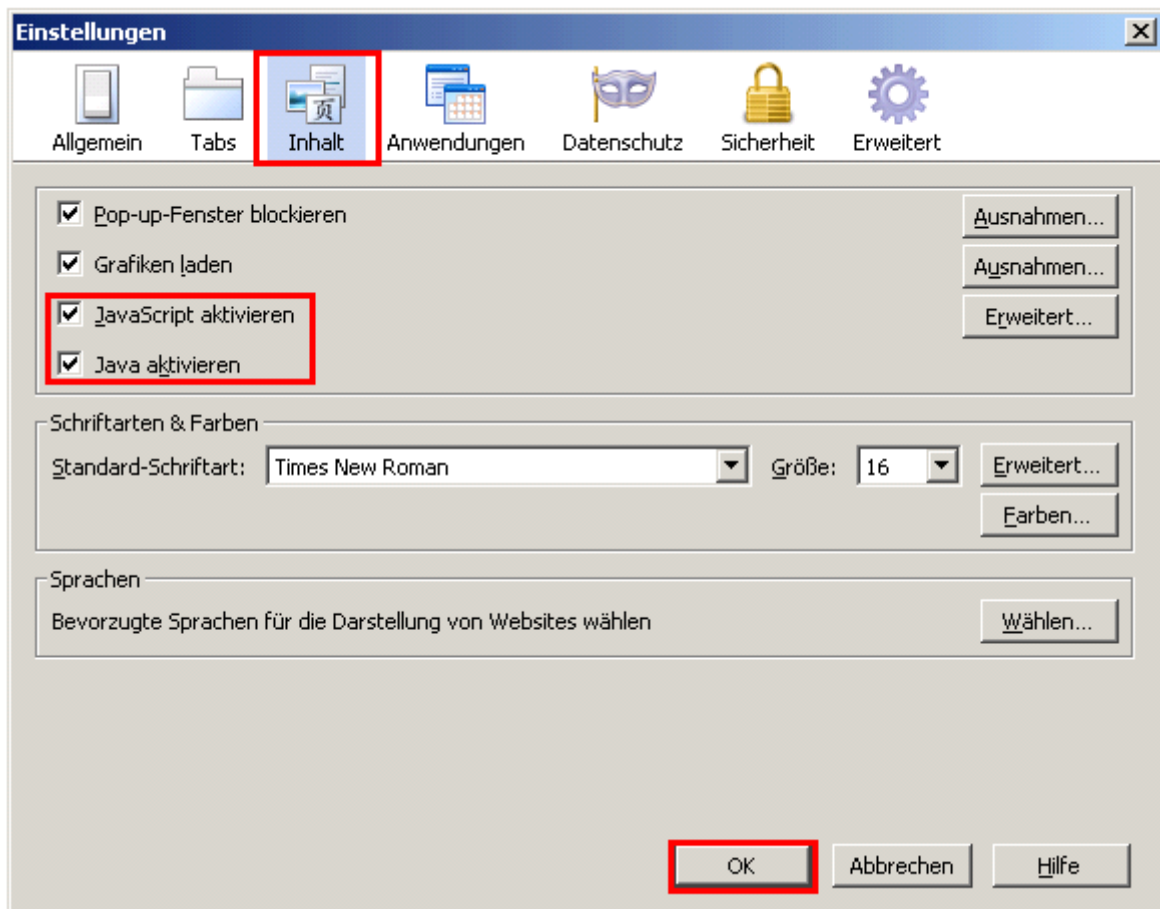


Klicken Sie nun auf die Rubrik „Inhalt“.



## Miele Extranet - Systemvoraussetzungen und wichtige Einstellungen

Setzen Sie die Haken vor „JavaScript aktivieren“ und „Java aktivieren“.



Bestätigen Sie die Änderungen mit „OK“.

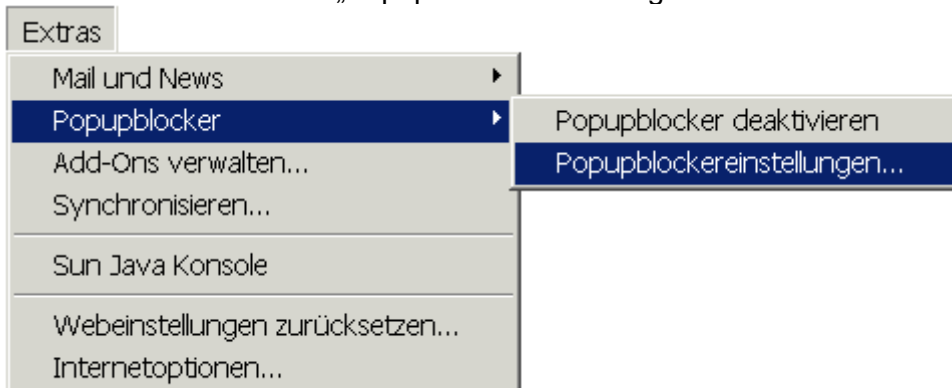
## Miele Extranet - Systemvoraussetzungen und wichtige Einstellungen

### 5 Einstellen des Popublockers

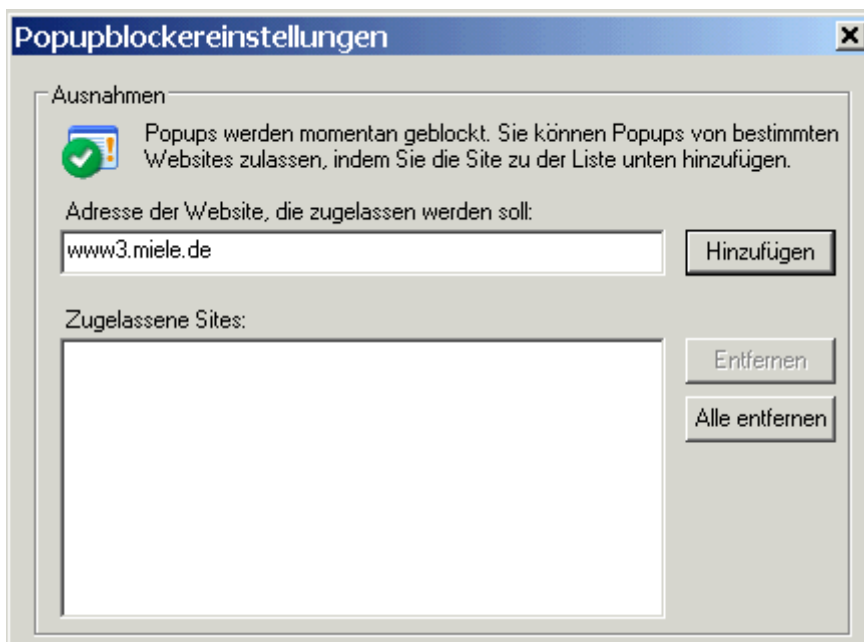
Wer sich heutzutage im Internet bewegt, sieht sich häufig einer Flut von Werbung ausgesetzt. Sie taucht zum Beispiel in Form von Werbebannern und so genannten Popupfenstern auf. Um dieser Plage Herr zu werden, sind aktuelle Browser mit Popublockern ausgestattet. Mit ihrer Hilfe wird zwar alle Werbung ausgeblendet, manchmal aber auch gewünschte Applikationen, wie die web-ETD, blockiert

#### 5.1 Internet Explorer 6.0, 7.0 und 8.0

Öffnen Sie als Erstes die „Popublockereinstellungen“:



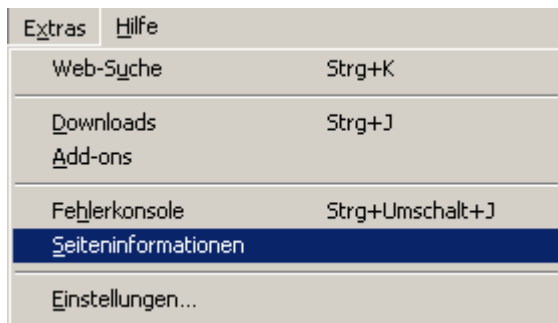
Tragen Sie hier einfach die Adresse [www3.miele.de](http://www3.miele.de) ein und klicken auf „Hinzufügen“.



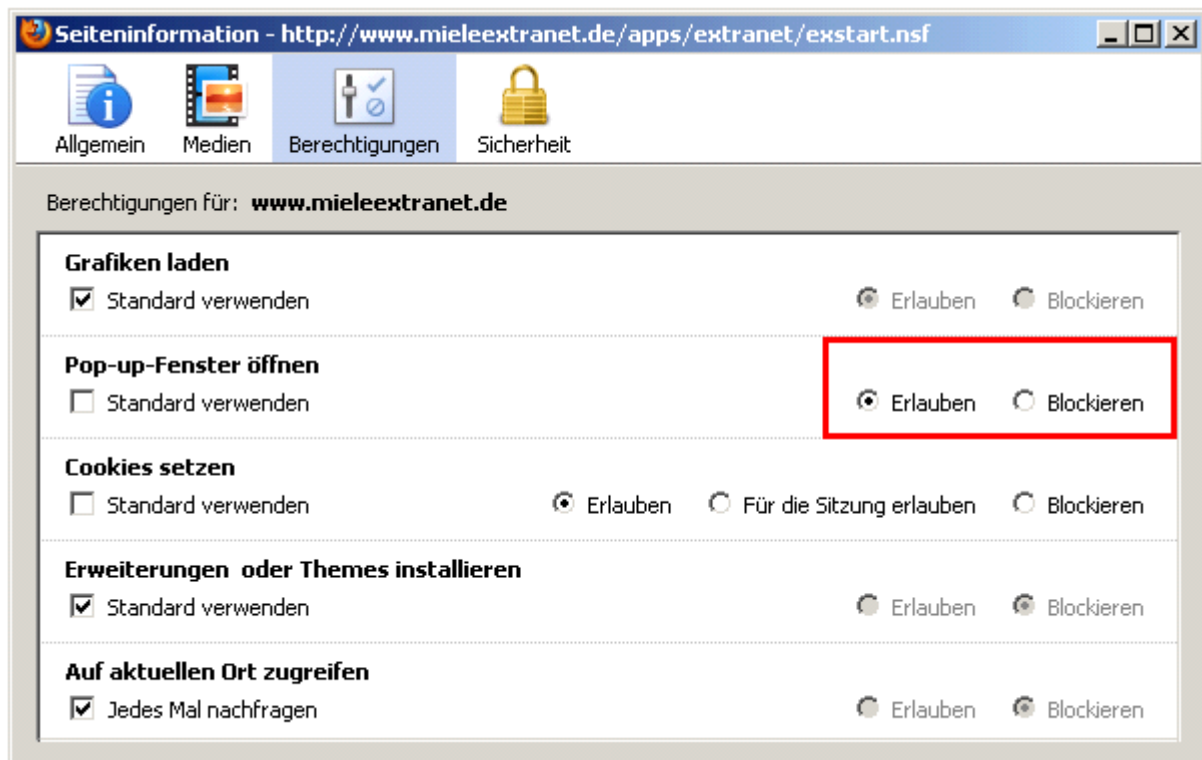
## Miele Extranet - Systemvoraussetzungen und wichtige Einstellungen

### 5.2 Mozilla Firefox 3.5

Rufen Sie das Miele Extranet auf ([www.mieleextranet.de](http://www.mieleextranet.de)) und öffnen Sie die „Seiteninformationen“ im Menü „Extras“.



Nehmen Sie den Haken aus dem Feld „Standard verwenden“ unter „Pop-up-Fenster öffnen“ heraus und ändern Sie die Einstellung „Blockieren“ in „Erlauben“. Danach können Sie das Fenster schließen.



## **Miele Extranet - Systemvoraussetzungen und wichtige Einstellungen**

---

### **6 Hinweise zur Verwendung von Favoriten**

Mit Hilfe von Favoriten kann man häufig im Internet besuchte Seiten in das Menü „Favoriten“ im Internet Explorer übernehmen. Darüber sind die Seiten dann schnell erreichbar. Favoriten sind allerdings nicht immer zuverlässig. Für das Miele Extranet sollten Sie darauf achten, dass Sie sich nur die Startseite ([www.mieleextranet.de](http://www.mieleextranet.de) bzw. [www.kundendienst.miele.de](http://www.kundendienst.miele.de)) als Favorit ablegen. Alle anderen Seiten können bei erneutem Aufruf zu einem Fehler führen.